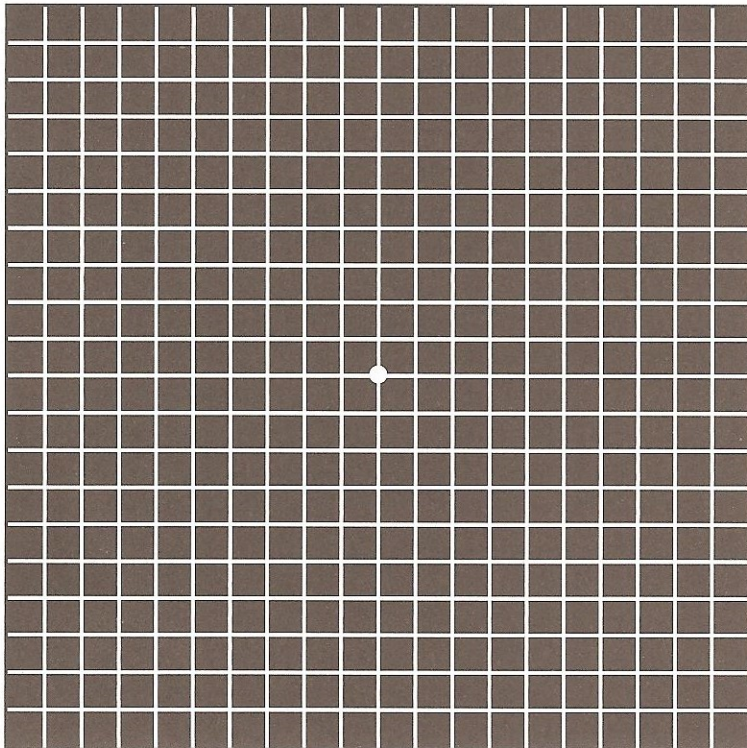


Sehtest

mit dem Amsler-Netz



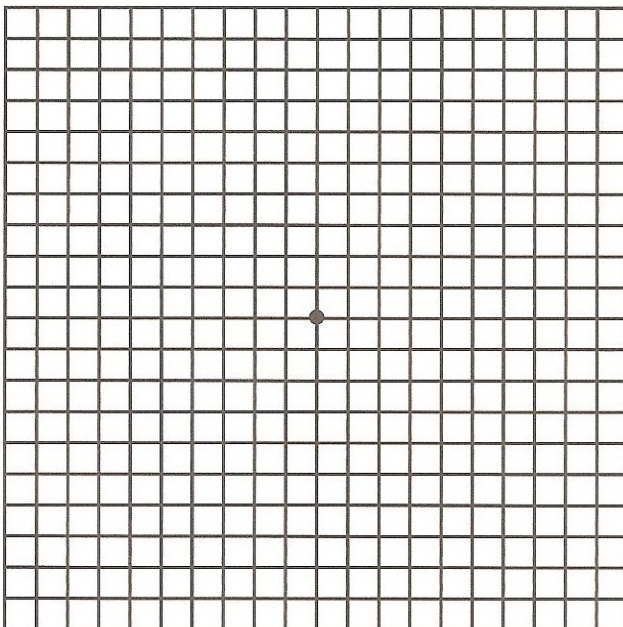
So führen Sie den Sehtest durch:

- 1 Bedecken Sie ein Auge (bitte Lesebrille aufsetzen falls vorhanden)
- 2 Halten Sie das Amsler-Netz in bequemer Lesedistanz (ca. 30-40 cm)
- 3 Fixieren Sie mit dem anderen Auge genau den Punkt in der Mitte
- 4 Achten Sie auf wellenförmige oder verschwommene Linien. Diese könnten auf Symptome von **AMD**¹⁾ hinweisen

Wiederholen Sie den Test mit dem anderen Auge! Falls die beschriebenen Unregelmässigkeiten zutreffen, kontaktieren Sie bitte umgehend Ihren Augenarzt.

Bitte führen Sie den Test an beiden Augen durch und - falls Sie Veränderungen (zum Beispiel: unklare, verschwommene, verzerrte, blasse Stellen) bemerken - bitte diese an den entsprechenden Stellen einzeichnen.

linkes Auge:



rechtes Auge:

